

OLYMPUS[®]

OLYMPUS[®]

© 2015 OLYMPUS CORPORATION

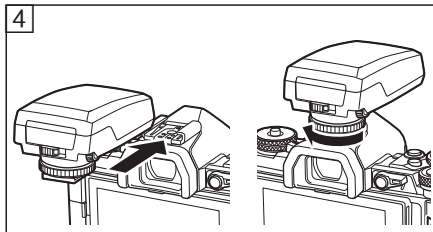
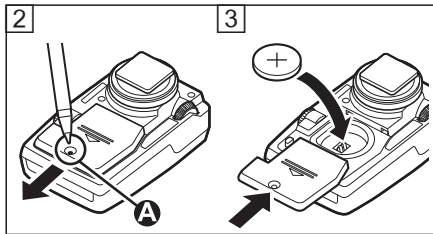
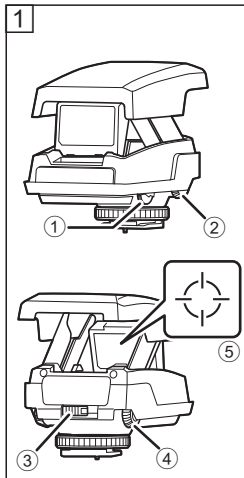
date of issue 2015.01.

WC887001

Printed in China

EE-1

CE



取扱説明書

このたびは当社製品をお買い上げいただきありがとうございます。
ご使用前に本説明書の内容をよくご理解の上、安全に正しくご使用ください。この説明書はご使用の際にいつでも見られるように大切に保管してください。

各部の名称 (図 1)

- ① ターゲット明るさ調整ダイヤル
- ② 照準器調整ダイヤル(横方向)
- ③ ポップアップスイッチ
- ④ 照準器調整ダイヤル(縦方向)
- ⑤ ターゲットマーク

電池の入れ方

ペンなどで **A** の部分を押しながら電池蓋を開けます(図 2)。
電池の向きを確かめて入れて蓋を閉めます(図 3)。
付属の電池はテスト用です。

使い方

カメラのホットシューに装着します(図 4)。
ポップアップスイッチをスライドするとポップアップします。ターゲット明るさ調整ダイヤルを回してターゲットマークの明るさを調整します。

ターゲット明るさ調整ダイヤルを OFF に合わせると、本機の電源が切れます。収納状態にしても電源が切れます。
カメラのモニターで被写体を見ながら照準器調整ダイヤルでターゲットマークの位置を合わせます。

使用上のご注意

- 本体に無理な力をかけないでください。
- 電池交換時に電池室に水分が入らないように注意してください。
- 一部のレンズやカメラでは着脱時に本機と干渉することがあります。また、ターゲットマークがレンズやフードによってけられることがあります。

主な仕様

ターゲットマーク：赤
電源：コイン型リチウム電池 CR2032 1個
質量：72.2 g (電池含む)
大きさ：約 46.2(幅)× 39.3(高さ)× 77.1(奥行き)mm

※外観・仕様は改善のため予告なく変更することがありますので、ご了承ください。

ご注意 必ずお読みください

警告 安全上のご注意

- 電池蓋がしっかり閉まらない場合、製品の使用を中止してください。
- 本機及び電池は、子供の手の届かないところに保管してください。
- 電池は正しく使いましょう。誤った使い方は液もれ・発熱・破損の原因となります。交換するときは、+の向きに注意して正しく入れてください。
- 電池を火の中に投げ入れたり、加熱、分解、充電したり、ショートさせたりすると、発熱、発火、破裂することがあります。非常に危険ですので、これらのことは絶対におやめください。
- 電池を飲み込んでしまった場合、または電池が体内にある疑いがある場合は、直ちに医師の診察をうけてください。
- 異臭、煙が出たりするなどの異常が生じた場合は、ただちに使用を中止し、販売店や当社修理センター、またはサービスステーションにご連絡ください。

● ホームページ
<http://www.olympus.co.jp/>

● 電話でのご相談窓口
カスタマーサポートセンター



0120-084215

携帯電話・PHS からは

TEL:042-642-7499

FAX:042-642-7486

● オンライン修理受付のご案内
インターネットを利用して修理のお申し込みや修理の状況をご確認いただけます。上記ホームページから「お客様サポート」のページをご参照ください。

● ピックアップサービス（引取修理）のご案内
弊社指定の運送業者が、梱包資材を持ってお客様ご指定の日時にご自宅へ伺います。
オリンパス修理ピックアップ窓口



0120-971995