



使用说明书

感谢您购买本产品。
 为了确保您的安全，请在使用之前仔细阅读本产品使用说明书，并将其妥善保管，以供需要时参考。
 请使用最新的照相机固件。操作将根据照相机而异。
 如需了解更多信息，请访问我们的主页。
 若要将镜头安装到其他制造商生产的照相机上，请与其他制造商联系。

M. ZUIKO DIGITAL ED 150-600mm F5.0-6.3 IS

型号: IM034

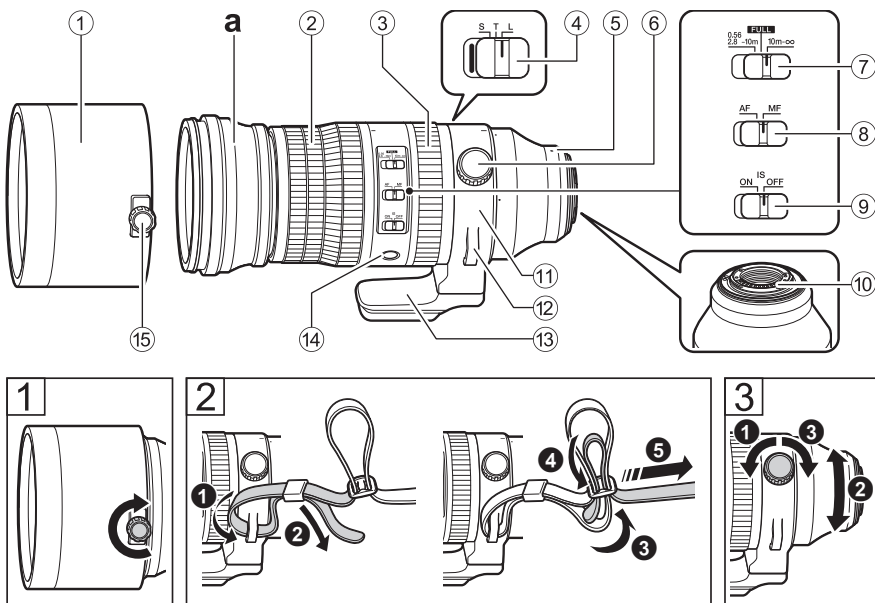
WD950000
Printed in Japan

出版日期 2023.07

© 2023 OM Digital Solutions Corporation

奥之心精密光学（上海）有限公司
 咨询热线电话：4006062084
 工作时间：星期一 ~ 星期五 8:45 ~ 17:30
 法定节假日休息

主页：<https://om-digitalsolutions.cn>
 地址：上海市徐汇区中山西路 1600 号宏汇国际广场 A 楼 209 室
 邮编：200235



部件名称

- ① 镜头遮光罩
- ② 变焦环
- ③ 对焦环
- ④ 变焦锁定开关
- ⑤ 安装指示标志
- ⑥ 三脚架安装部位锁定螺丝
- ⑦ 对焦限制开关
- ⑧ 对焦模式开关
- ⑨ IS开关
- ⑩ 电气触点
- ⑪ 三脚架安装部位
- ⑫ 背带安装环
- ⑬ 三脚架安装部位脚部
- ⑭ L-Fn按钮
- ⑮ 遮光罩安装螺丝

变焦环

通过旋转变焦环或握住镜头的前部 (a) 并向前或向后移动来进行变焦。

对焦模式开关

切换AF/MF。

对焦限制开关

设置摄影距离的范围。对焦在设定的距离内完成。

L-Fn按钮

按下任意L-Fn按钮可暂停自动对焦操作并锁定对焦。其他功能可使用照相机操控进行指定。通过全部三个按钮执行所选功能。

IS开关

启用或禁用影像防抖 (IS)。
 ON: 镜头和机身的防抖功能起作用。IS按照照相机中的IS设置工作。
 OFF: 镜头和机身的防抖功能关闭。

变焦锁定开关

使用变焦锁定开关锁定变焦环或控制变焦操作期间的阻力。

L: 锁定变焦环。当变焦环旋转至尾端 (150 mm) 时, 可将变焦锁定开关滑至“L”位置。请勿在变焦环锁定时强制进行变焦操作。

T: 变焦操作提供比通常更大的阻力, 从而可以防止意外前后移动镜头的前部。如果难以将变焦锁定开关滑至“T”位置, 稍稍旋转变焦环可能会使滑动操作顺畅。

S: 变焦操作提供正常的阻力。

安装和存放遮光罩 (图①)

存放时可将遮光罩按相反方向安装在镜头上。

安装肩带 (图②)

使用三脚架安装部位 (图③)

1 旋松三脚架安装部位的锁定螺丝 (①)。

2 根据需要旋转镜头 (②)。

• 镜头周围每隔90°都有指标, 用于指引估计位置。

3 旋紧三脚架安装部位的锁定螺丝 (③)。

此时三脚架安装部位和三脚架安装部位脚部便被锁定。

拍摄时的注意事项

• 使用2枚以上或比较厚的滤光镜进行拍摄时, 图像边缘可能被切除。

• 使用闪光灯时, 闪光灯可能会被镜头、遮光罩等遮挡。

• 根据使用条件可能减少可拍摄的照片数量。

• 将镜头安装到照相机上时, 请务必握持镜头。仅握持照相机可能会损坏镜头卡口或导致镜头跌落。此举还可能妨碍防溅性能和光学性能。

• 携带装有镜头的照相机时, 请使用安装在镜头上的背带, 而勿使用安装在照相机上的背带。

• 使用三脚架时, 请将三脚架安装到镜头的三脚架安装部位, 而勿将其安装到照相机。

• 请勿接触照相机上的电气触点。

维护

使用市售的吹气球清除镜头上的灰尘。镜头上的灰尘可用拭镜纸轻轻地擦拭。如果镜头脏了不处理, 则镜头表面可能会发霉。

主要规格

卡口 : Micro Four Thirds 接口
焦距 : 150 ~ 600 毫米

(相当于 35 毫米照相机上的 300 至 1,200 毫米)

最大光圈 : F5.0

视角 : 8.2° ~ 2.1°

镜头结构 : 15 组 25 枚

光圈范围 : F5.0 ~ F22

拍摄距离 : 0.56 米 ~ ∞ (无穷远)
焦距 150 毫米

2.8 米 ~ ∞ (无穷远)
焦距 600 毫米

对焦方式 : AF/MF 转换

重量 : 2,065 克 (不包括遮光罩和镜头盖)

外形尺寸 : 最大直径 \varnothing 109.4 ×
长度 264.4 毫米

镜头遮光罩 : 滑入式

滤光镜安装

螺纹直径 : \varnothing 95 毫米

此镜头可搭配 M.ZUIKO 增距镜使用。有关兼容增距镜的更多信息以及将其与镜头接合的注意事项, 请访问我们的主页。

* 设计和规格可能会进行更改, 恕不另行通知。

注意: 请务必阅读

⚠ 警告: 安全防范须知

• 请勿用镜头看太阳。否则可能会引起失明或视觉损伤。

• 请勿在未装上镜头盖的状态下放置镜头。阳光聚集时会引起故障或火灾。

• 装上照相机时请勿将镜头对准太阳。阳光聚集时会引起故障或火灾。

Micro Four Thirds 和 Micro Four Thirds 标识是奥之心数字科技株式会社的商标或注册商标。

对于因在购买国家或地区以外使用本产品而导致的违反当地法规的行为, 制造商不承担任何责任。

本镜头中的软件可能包含第三方软件。任何第三方软件均符合其版权所有者或许可证发行者规定的条款和条例。

这些条款和其它第三方软件通知可以在网站 <https://support.jp.omsystem.com/en/support/img/digicamera/download/notice/notice.html> 中所存储的软件通知 PDF 文件中找到。

本产品遵照 TRON 论坛 (www.tron.org) μ T-License 采用 μ T-Kernel 源代码。

环保使用期限	部件名称	有害物质					
		铅 (Pb)	汞 (Hg)	镉 (Cd)	六价铬 (Cr ⁶⁺)	多溴联苯 (PBB)	多溴二苯醚 (PBDE)
	机体外壳	×	○	○	○	○	○
	电子组装零件	×	○	○	○	○	○
	内部结构零件	×	○	○	○	○	○
	光学零件	○	○	○	○	○	○

本表格依据 SJ/T11364 的规定编制。

※备注

环保使用期限: 该标志是根据中华人民共和国 [电子信息产品污染控制管理办法] 及 [电子信息产品环保使用期限通则] 的有关规定制定的销售类电子信息产品的环保使用期限。

○: 表示该有害物质在该部件所有均质材料中的含量均在 GB/T26572 规定的限量要求以下。

×: 表示该有害物质至少在该部件的某一均质材料中的含量超出 GB/T26572 标准规定的限量要求。

本产品中含有的有害物质的部件皆因全球技术发展水平限制而无法实现有害物质的替代。